

BRAUN

BRAUN Scouting Cam BLACK300phone



BRAUN Photo Technik GmbH, Merkurstr.8, 72184 Eutingen, Germany

www.braun-phototechnik.de

Fon+49 / 911 / 3206-0

Fax: +49 / 911 / 3206-129

1.	Inleiding.....	3
1.1	Toepassing.....	Fehler! Textmarke nicht definiert.
1.2	Power Supply	3
1.3	Opgelet	Fehler! Textmarke nicht definiert.
1.4	Key Features.....	4
2.	Camera Overzicht	5
2.1	Vooraanzicht.....	Fehler! Textmarke nicht definiert.
2.2	Zijaanzicht (Rechts)	5
2.3	Achteraanzicht.....	Fehler! Textmarke nicht definiert.
2.4	Onderaanzicht.....	Fehler! Textmarke nicht definiert.
2.5	Afstandsbediening	Fehler! Textmarke nicht definiert.
2.6	Display informatie.....	Fehler! Textmarke nicht definiert.
2.7	Instel menu	8
3.	Snelle opstart.....	Fehler! Textmarke nicht definiert.
3.1	Batterijen plaatsen	Fehler! Textmarke nicht definiert.
3.2	Geheugenkaarten plaatsen.....	9
3.3	Inschakelen van het toestel.....	Fehler! Textmarke nicht definiert.
3.3.1.	TEST	10
3.3.2.	ON.....	10
3.4	Menu instellingen.....	10
3.4.1.	Instellingen Foto menu	10
3.4.2.	Video Menu.....	11
3.4.3.	Systeem Menu.....	13
3.4.4.	MMS Menu	16
3.4.5.	SMTP Menu	17
4.	MMSCONFIG instellingen.....	18
5.	SMS Control	23
6.	Firmware Upgrade	23
7.	Specificaties	24
8.	Packing lijst.....	25

BRAUN Photo Technik GmbH, Merkurstr.8, 72184 Eutingen, Germany

www.braun-phototechnik.de

Fon+49 / 911 / 3206-0 Fax: +49 / 911 / 3206-129

1. Inleiding

Hartelijk dank dat u voor deze hoogwaardige GSM Scouting Trail camera hebt gekozen. Deze 12MP HD digitale camera werd in huis ontwikkeld rekening houdend met de vereisten die regelmatig door gebruikers naar voor geschoven werden.

1.1 Toepassing

Deze Digitale camera met zijn camouflage uitvoering is ideaal voor thuis bewaking, het bewaken van u opslagplaats en in het bijzonder het observeren van wilde dieren. Het toestel is eenvoudig te installeren en kan gebruikt worden voor het maken van foto's of videofragmenten.

- Bewakingscamera voor thuis, kantoor, opslagplaats observering.
- Beweging gestuurde infrarood nachtzicht functie
- Het observeren van dieren

1.2 Power Supply

AA Alkaline Batterijen

Deze camera werkt met zowel 4 als met 8 AA alkaline batterijen.

Hou er AUB rekening mee dat herlaadbare AA batterijen met een voltage van 1.2V onvoldoende kracht hebben om deze camera behoorlijk te laten functioneren. Batterijen moeten correct geplaatst worden zoals weergegeven aan de binnenzijde van het batterijcompartiment.

Zonnepaneel

Voor het beste resultaat kan u ook gebruik maken met de meeste 6V Lithium batterijen die gevoed worden met zonnepanelen. Het is echter streng aanbevolen om in dit geval de originele zonnepanelen te gebruiken.

Stroomadapter

De camera kan ook gevoed worden door gebruik te maken van een externe 6V DC stroomadapter. Bij gebruik van deze laatste moet u de eventueel aanwezige batterijen in het toestel verwijderen.

1.3 OPGELET

- Plaats de TF (SD) kaart in het slot met de schakelaar in de OFF positie
- Plaats of verwijder NOOIT de TF (SD) kaart wanneer de schakelaar op ON staat.
- Bij een eerste ingebruikname dient u de SD kaart in het toestel te formatteren.
- De camera staat in USB modus wanneer u deze via een USB kabel aansluit op de computer. De SD kaart wordt in dat geval door u computer gezien als een externe verwijderbare schijf.
- Zorg ervoor dat er voldoende power is wanneer u een firmware update uitvoert,
BRAUN Photo Technik GmbH, Merkurstr.8, 72184 Eutingen, Germany

www.braun-phototechnik.de

Fon+49 / 911 / 3206-0 Fax: +49 / 911 / 3206-129

zodat er geen problemen kunnen ontstaan bij het correct werken van het toestel.

1.4 Key Features

1	Ingebouwde 2.0" TFT kleurenscherm voor het bekijken van foto's en video's op de camera.
2	36 IR LEDs met een bereik van 20M
3	Instelbare resolutie van 5/8/12 megapixel en high-definitie
4	Kleur opnames over dag; zwart/wit opnames over nacht.
5	Snelle ontspantijd: 1.1s
6	Multi-opnames bij foto: 1, 3, 6, 9
7	Instelbare vertraging tussen verschillende opnames: 1/5/10/30 seconden/minuten
8	Instelbare video lengte van: 10/30/60/90 seconden
9	Bij gebruik van 8 AA alkaline batterijen heb je een standby periode van 6 maanden
10	Werkings temperatuur: -30°C to 70°C
12	Instelbare timer zodat het toestel enkel tijdens een bepaalde periode werkt.
13	Aanduiding van datum, uur en maan fase
14	Geluidsopname
15	Voor realtime foto transmissie
16	MMS/SMTP functie voor het doorsturen van foto's naar 1 tot 4 geprogrammeerde smartphones of email adressen.
17	SMS met de mogelijkheid tot aan / uit functie, batterij status, aantal opnames en verzenden van foto's.

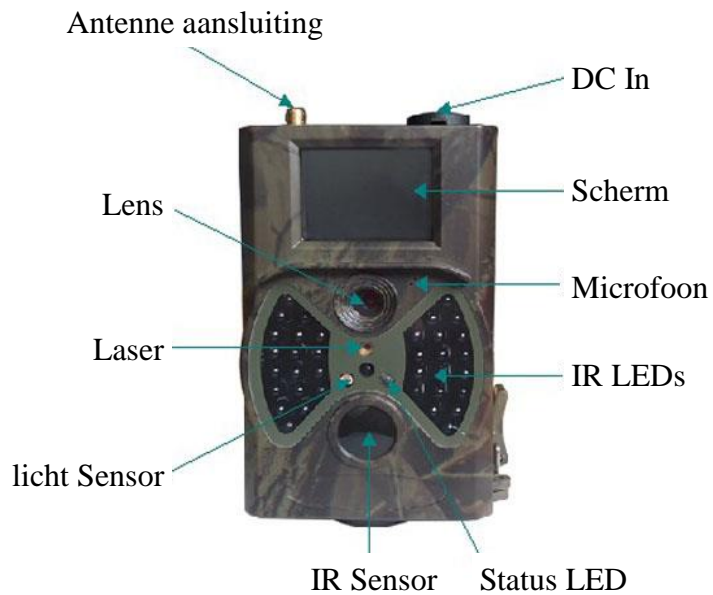
BRAUN Photo Technik GmbH, Merkurstr.8, 72184 Eutingen, Germany

www.braun-phototechnik.de

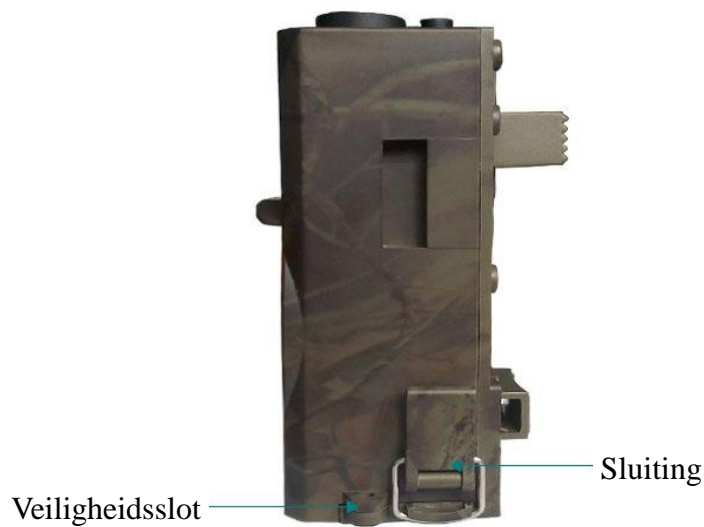
Fon+49 / 911 / 3206-0 Fax: +49 / 911 / 3206-129

2. Camera Overzicht

2.1 Vooraanzicht



2.2 Zijaanzicht (Rechts)



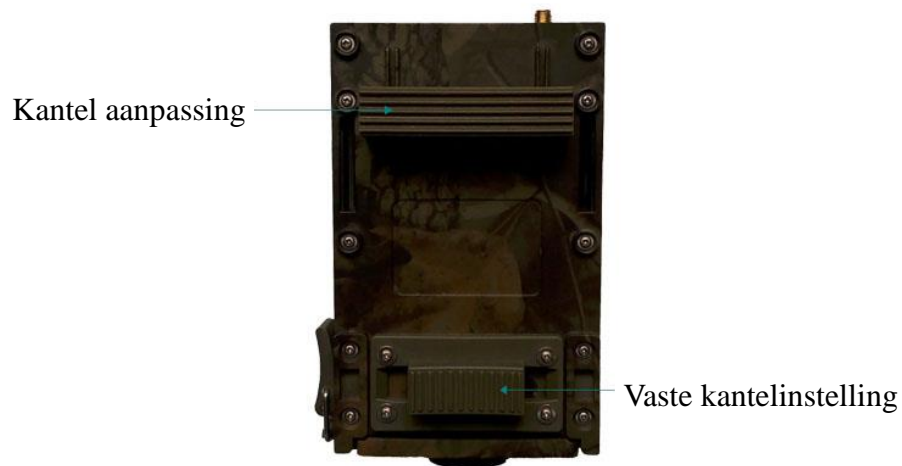
BRAUN Photo Technik GmbH, Merkurstr.8, 72184 Eutingen, Germany

www.braun-phototechnik.de

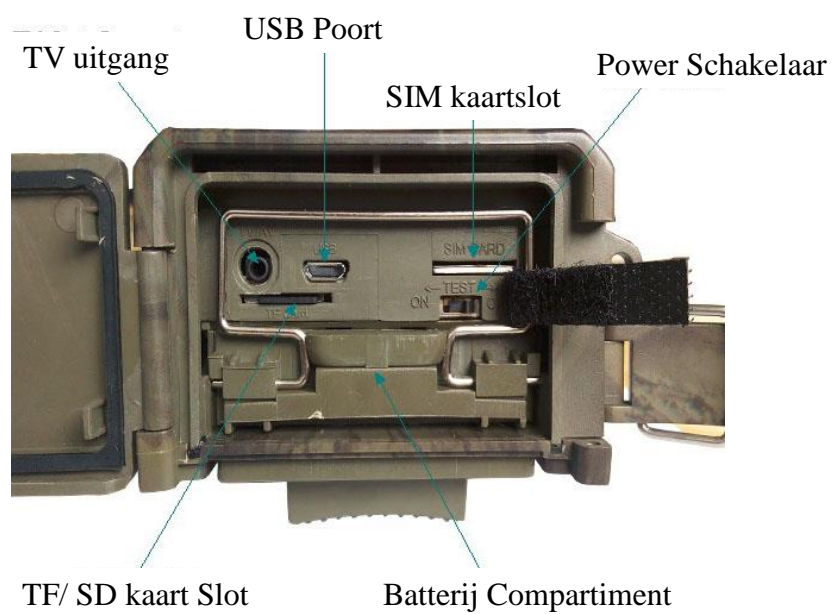
Fon+49 / 911 / 3206-0

Fax: +49 / 911 / 3206-129

2.3 Achteraanzicht



2.4 Onderaanzicht

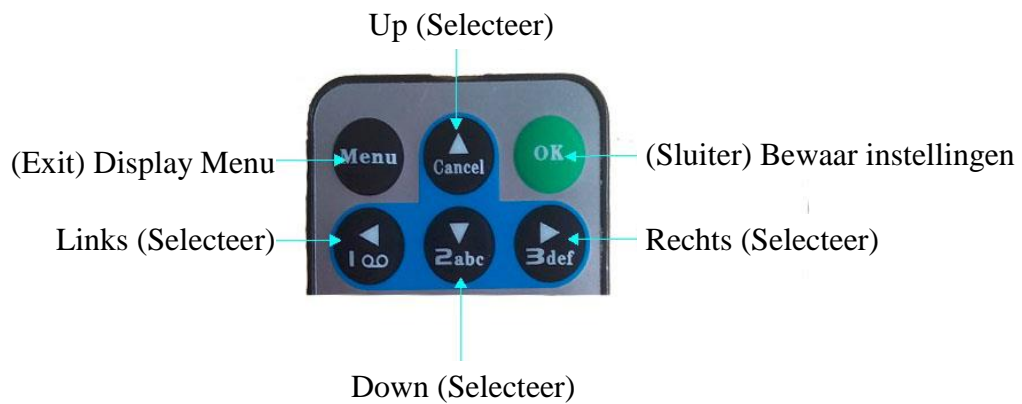


2.5 Afstandsbediening

Deze afstandsbediening wordt hoofdzakelijk gebruikt voor het maken van instellingen. Maximum gebruiksafstand ligt op 9 meter.



Nota: Druk op het * voor de laser pointer functie.



Nota:

1. Druk OK om een foto te maken of een video opname te starten
2. Druk Rechts om een foto of video opname te bekijken.
3. Druk Up of Down om foto's te bekijken.
4. Druk Links om een video te bekijken, druk nogmaals om het afspelen te stoppen.

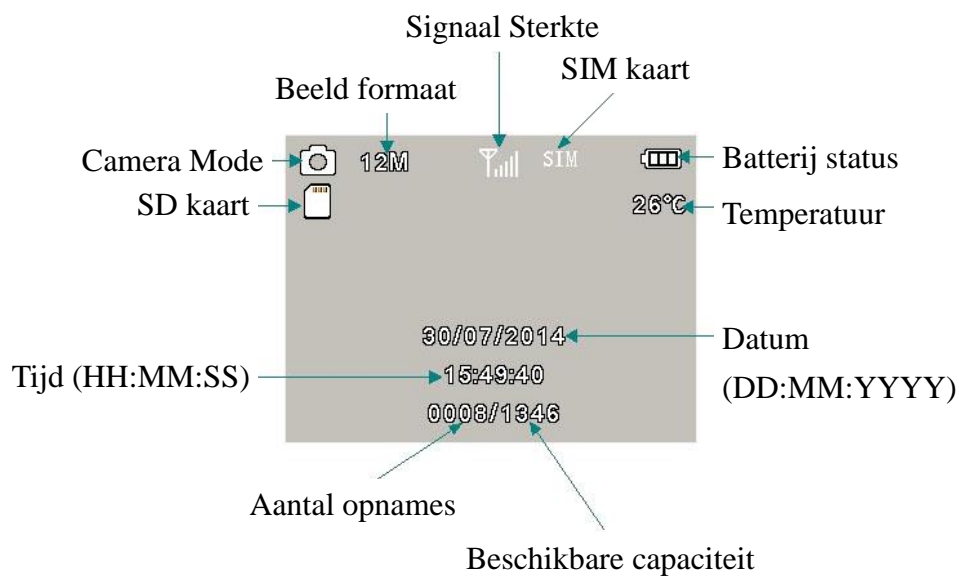
BRAUN Photo Technik GmbH, Merkurstr.8, 72184 Eutingen, Germany

www.braun-phototechnik.de

Fon+49 / 911 / 3206-0

Fax: +49 / 911 / 3206-129

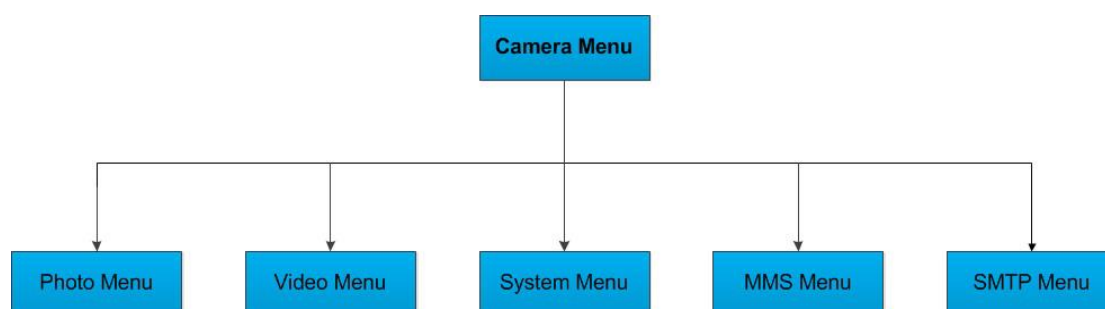
2.6 Display informatie



Nota: om de MMS of SMTP functie te activeren moet er een SIM kaart aanwezig zijn en moet de camera een signaal ontvangen.

2.7 Settings Menu

De camera heft vijf hoofdmenu's:



BRAUN Photo Technik GmbH, Merkurstr.8, 72184 Eutingen, Germany

www.braun-phototechnik.de

Fon+49 / 911 / 3206-0

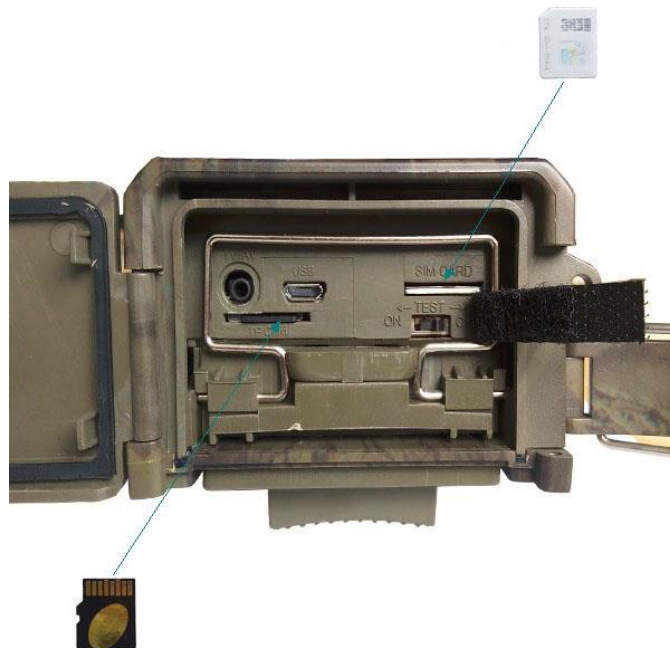
Fax: +49 / 911 / 3206-129

3. Snelle opstart

3.1 Plaatsen van de batterijen



3.2 Plaatsen van de SD en SIM kaart



Nota: voor het activeren van de MMS of SMTP functie moet u de instellingen bewaren onder MMSCONFIG op u TF/ SD kaart..

BRAUN Photo Technik GmbH, Merkurstr.8, 72184 Eutingen, Germany
www.braun-phototechnik.de

Fon+49 / 911 / 3206-0 Fax: +49 / 911 / 3206-129

3.3 Inschakelen van het toestel



Om de camera aan te zetten schuift u de schakelaar naar de TEST of ON positie.

3.3.1. TEST

In TEST modus zal het scherm oplichten en zijn volgende instellingen mogelijk via de afstandsbediening.

- Instellingen in het Camera Menu, inclusief foto, video en system menu's.
- Foto en video opnames.
- Het bekijken van Foto's en Video's.

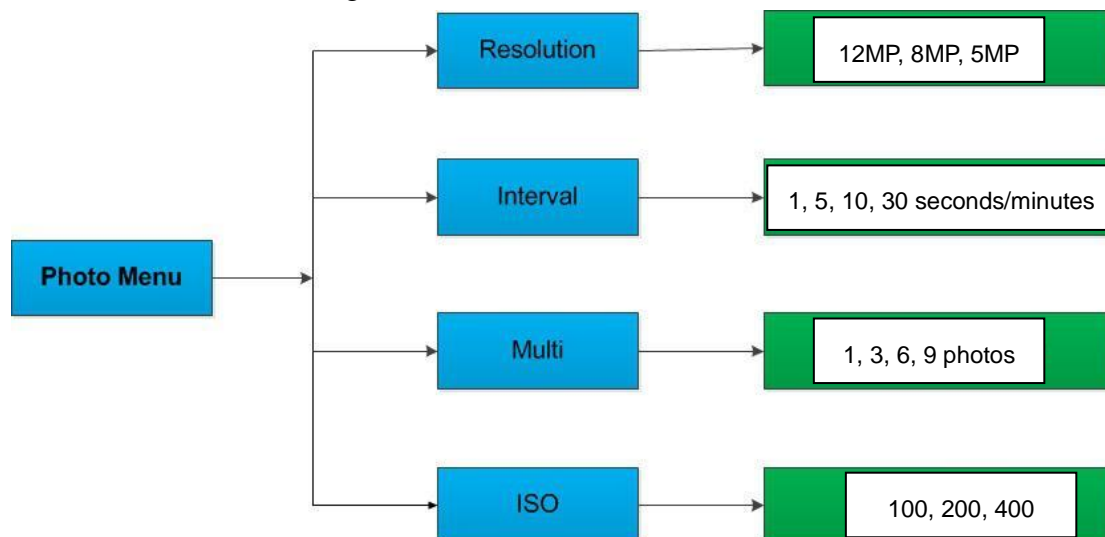
3.3.2. ON

In de ON stand schakelt het scherm uit en gaat de camera automatisch in werking.

3.4 Menu Instellingen

Instellingen voor Foto, Video en system kunnen aangepast worden via de afstandsbediening.; instellingen in de MMS en SMTP Menu's kunnen enkel aangepast worden via de MMSCONFIG software op de CD.

3.4.1. Photo Menu Settings



Omschrijving:

Submenu	inhoud	beschrijvingn
Resolution	12MP, 8MP, 5MP	Foto formaat
Interval	1/5/10/30 s/min	Wachttijd tussen twee opnames
Multi	1/3/6/9	Aantal foto's per opname

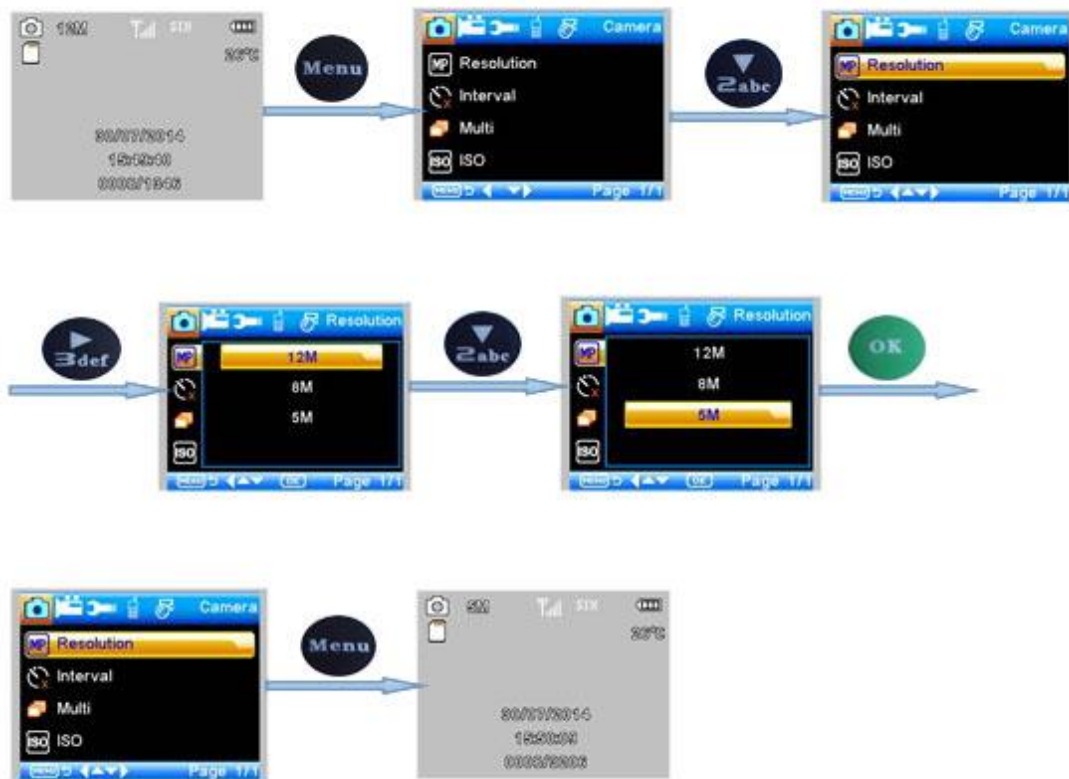
BRAUN Photo Technik GmbH, Merkurstr.8, 72184 Eutingen, Germany

www.braun-phototechnik.de

Fon+49 / 911 / 3206-0 Fax: +49 / 911 / 3206-129

ISO	100, 200, 400	Opname gevoeligheid
-----	---------------	---------------------

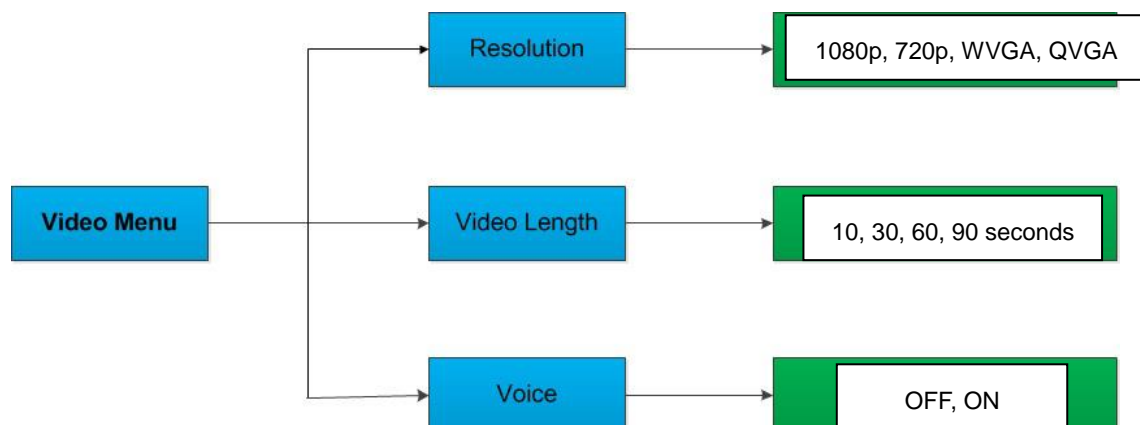
Om bijvoorbeeld de resolutie te veranderen van 12MP naar 5MP moet u de volgende knoppen op de afstandsbediening indrukken.:



Nota:

1. Modus moet in camera staan of Camera&Video.
2. Voor het instellen van Multi en ISO instellingen volgen dezelfde werkwijze.

3.4.2. Video Menu



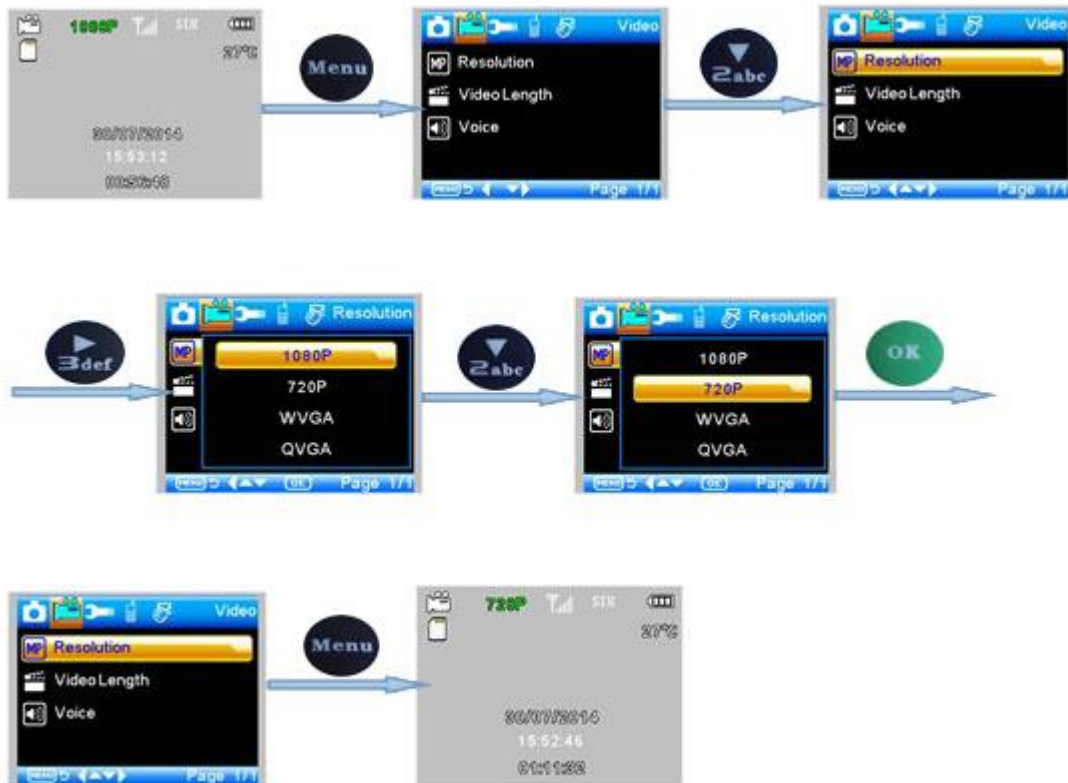
BRAUN Photo Technik GmbH, Merkurstr.8, 72184 Eutingen, Germany

www.braun-phototechnik.de

Fon+49 / 911 / 3206-0 Fax: +49 / 911 / 3206-129

Submenu	Inhoud	omschrijving
Resolution	1080p, 720p, WVGA, QVGA	Video formaat
Video Length	10s, 30s, 60s, 90s	Lengte van de video in seconden
Voice	On, Off	In de ON stand wordt het geluid mee opgenomen

Om bijvoorbeeld de resolutie te veranderen van 1080p to 720p moet u de volgende knoppen op de afstandsbediening indrukken.:



Nota:

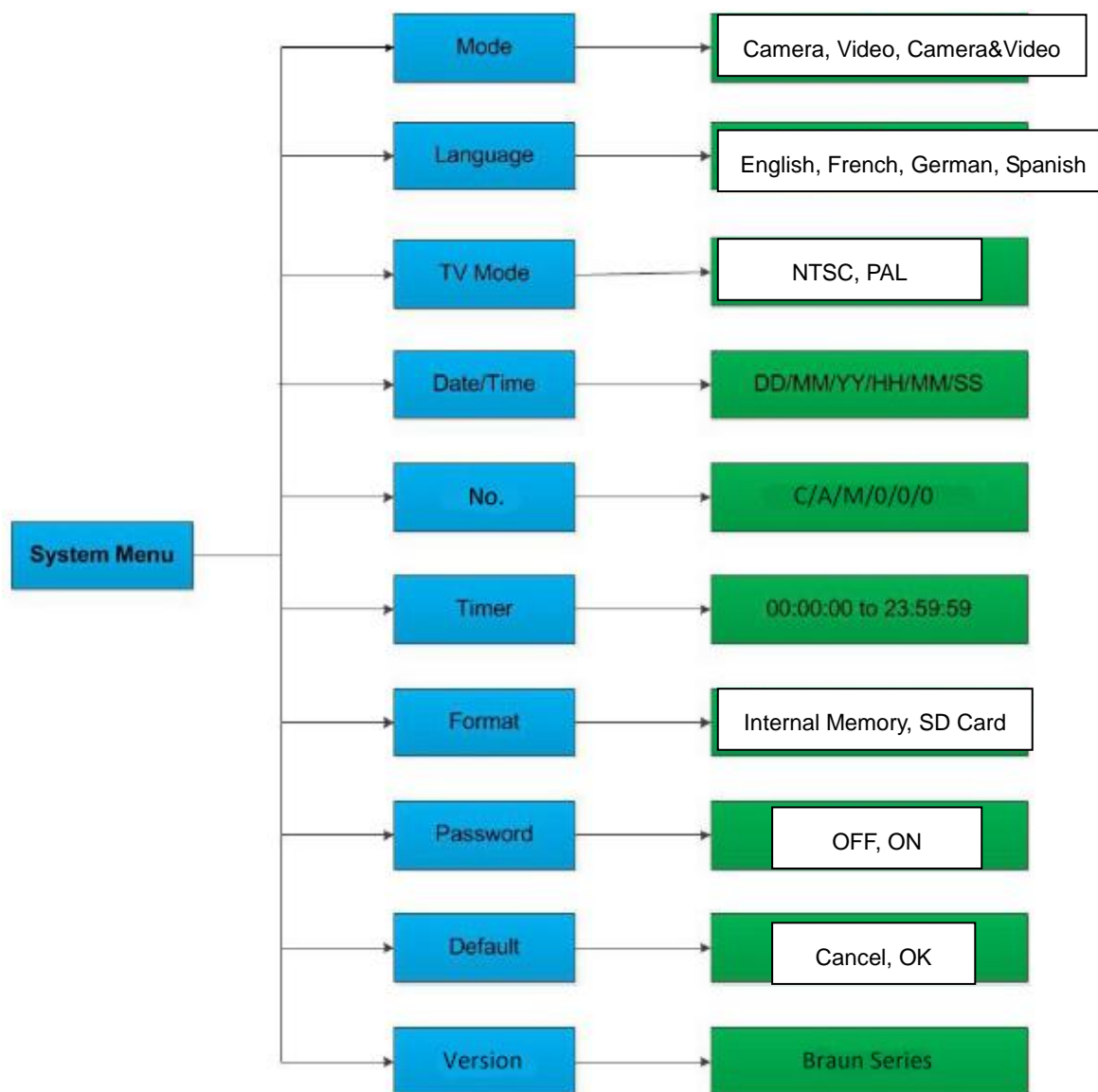
1. Mode is Video.
2. Video lengte en Audio instellingen volgen dezelfde werkwijze.

BRAUN Photo Technik GmbH, Merkurstr.8, 72184 Eutingen, Germany

www.braun-phototechnik.de

Fon+49 / 911 / 3206-0 Fax: +49 / 911 / 3206-129

3.4.3. System Menu



Submenu	Inhoud	Omschrijving
Mode	Camera, Video, Camera&Video	Foto / Video of foto&video opnames
Language	English, French, German, Spanish	Camera menu taal
TV Mode	NTSC, PAL	TV afspeelmodus
Date/Time	31-07-2014 15:49:40	Dag-Maand-Jaar Uur-Minuten-Seconden
Password	ON, OFF	Password protectie
Password	****	indien ON, 4 digits

BRAUN Photo Technik GmbH, Merkurstr.8, 72184 Eutingen, Germany

www.braun-phototechnik.de

Fon+49 / 911 / 3206-0 Fax: +49 / 911 / 3206-129

Timer	On, Off	indien On, werkt de camera enkel in de geprogrammeerde periode.
-------	---------	---

Om de modus van Camera naar Video te veranderen moet u op onderstaande knoppen op u afstandsbediening drukken:



Nota:

1. Taal, Afstand: TV Mode, Formaat en standaard settings volgen dezelfde werkwijze.
2. voor Datum/Tijd, Timer en Password instellingen:

Druk  of  om een selectie te maken.

Druk  om in het submenu te gaan.

3. Wanneer u voor Default kiest krijgt u automatisch onderstaande instellingen:

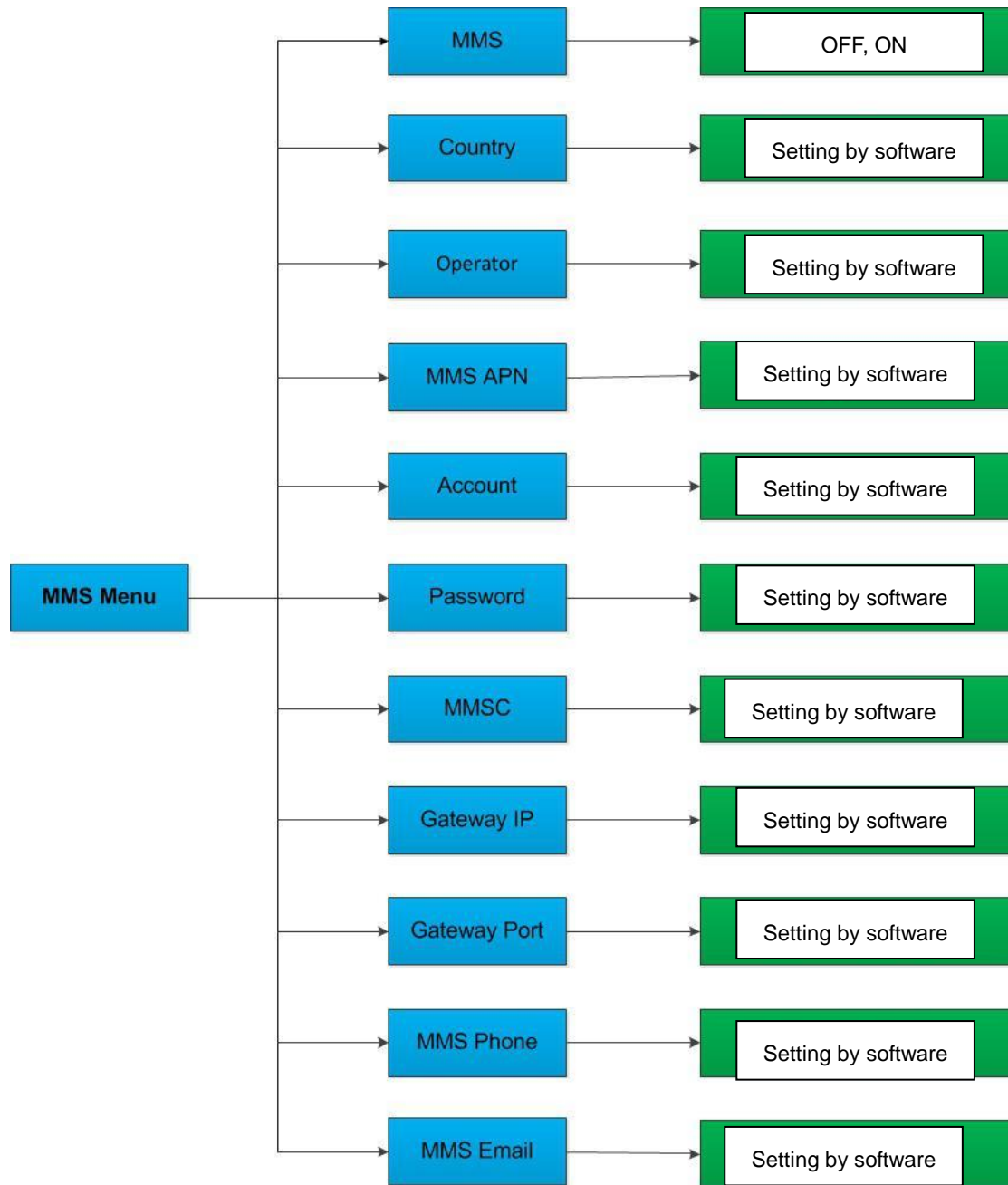
Setting	Default	Items
Mode	Camera	Camera, Video, Camera&Video
Resolution (Camera)	12M	12M, 8M, 5M
Delay	1 second	1-30 seconds, 1-30 minutes
Multi	Single	Single, 3, 6, 9 Pictures
ISO	400	100, 200, 400
Resolution (Video)	1080p	1080p, 720p, WVGA, QVGA
Video Length	10s	10s, 30s, 60s, 90s
Date/Time	Same as last time	YY/MM/DD, MM/DD/YY, DD/MM/YY Adjust
Language	English	English, French, German, Spanish, Russian
Timer	00:00:00 to 23:59:59	Adjust
Format	Internal Memory	Internal Memory, SD Card
TV Mode	NTSC	NTSC, PAL
Password	Off	Off, On

BRAUN Photo Technik GmbH, Merkurstr.8, 72184 Eutingen, Germany

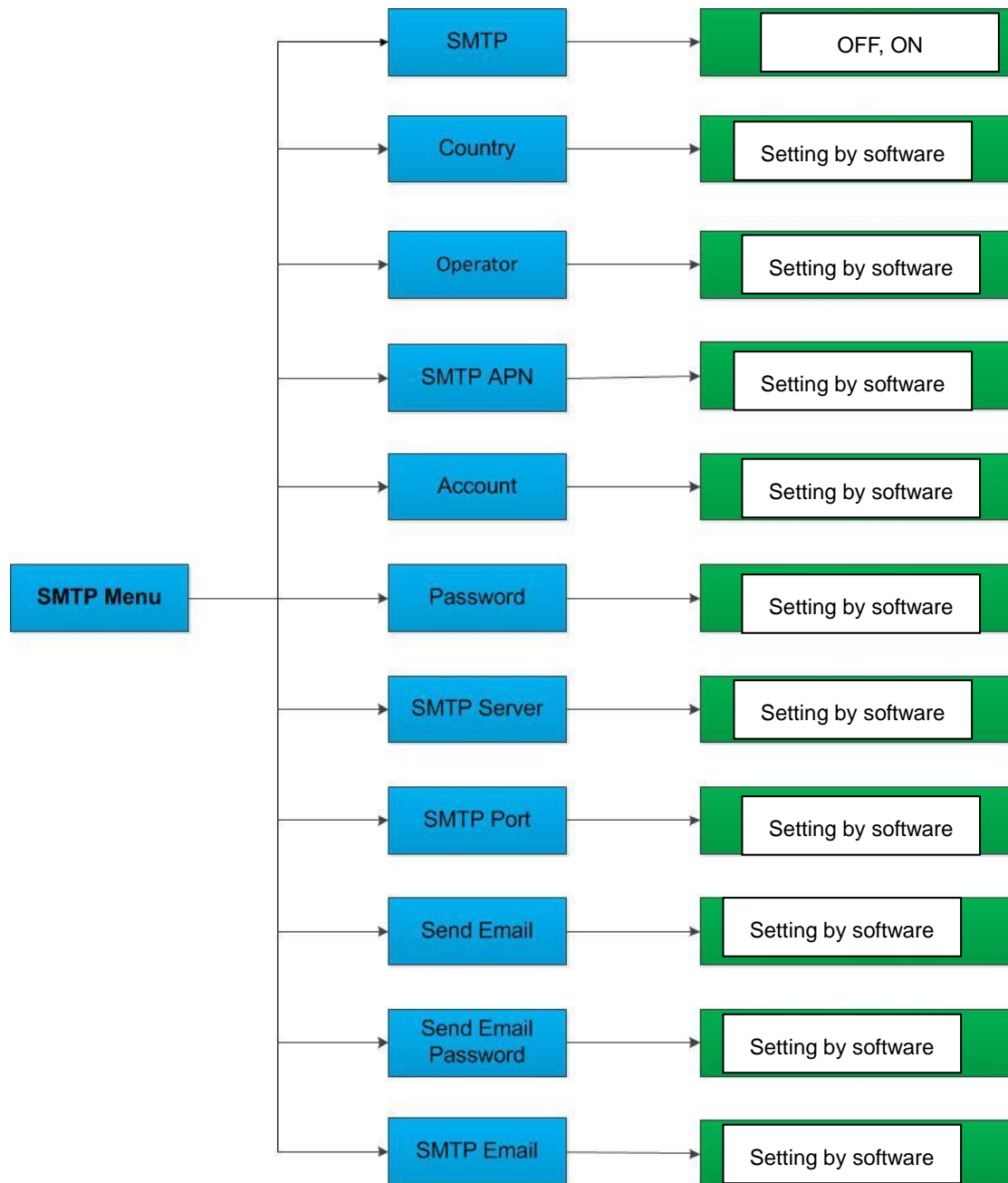
www.braun-phototechnik.de

Fon+49 / 911 / 3206-0 Fax: +49 / 911 / 3206-129

3.4.4. MMS Menu



3.4.5. SMTP Menu



BRAUN Photo Technik GmbH, Merkurstr.8, 72184 Eutingen, Germany

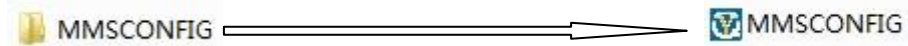
www.braun-phototechnik.de

Fon+49 / 911 / 3206-0

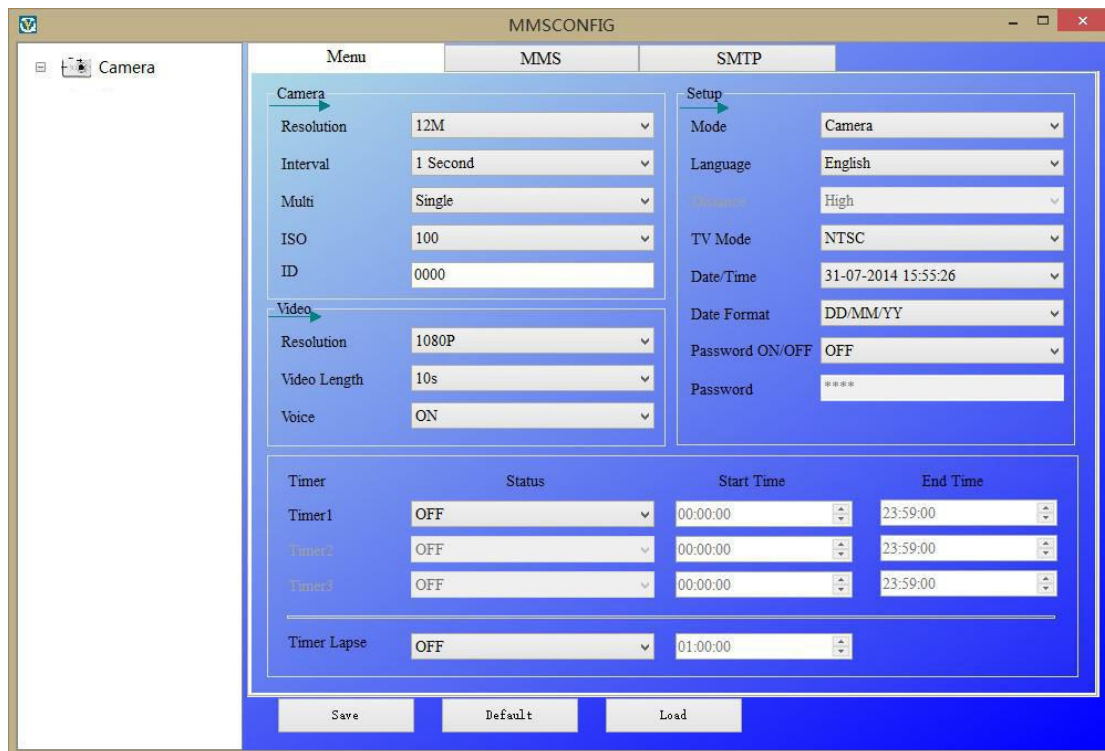
Fax: +49 / 911 / 3206-129

4. MMSCONFIG Instellingen

1. Start de CD in uw computer.
2. Run MMSCONFIG.exe file vanuit MMSCONFIG folder.



3. Stel de gewenste Camera, Video en Systeem Menu instellingen in.



Nota: wanneer u de instellingen reeds hebt aangepast via de de afstandsbediening kan u bovenstaande overslaan.

4. MMS Settings aanpassen

A. MMS Mode: Auto

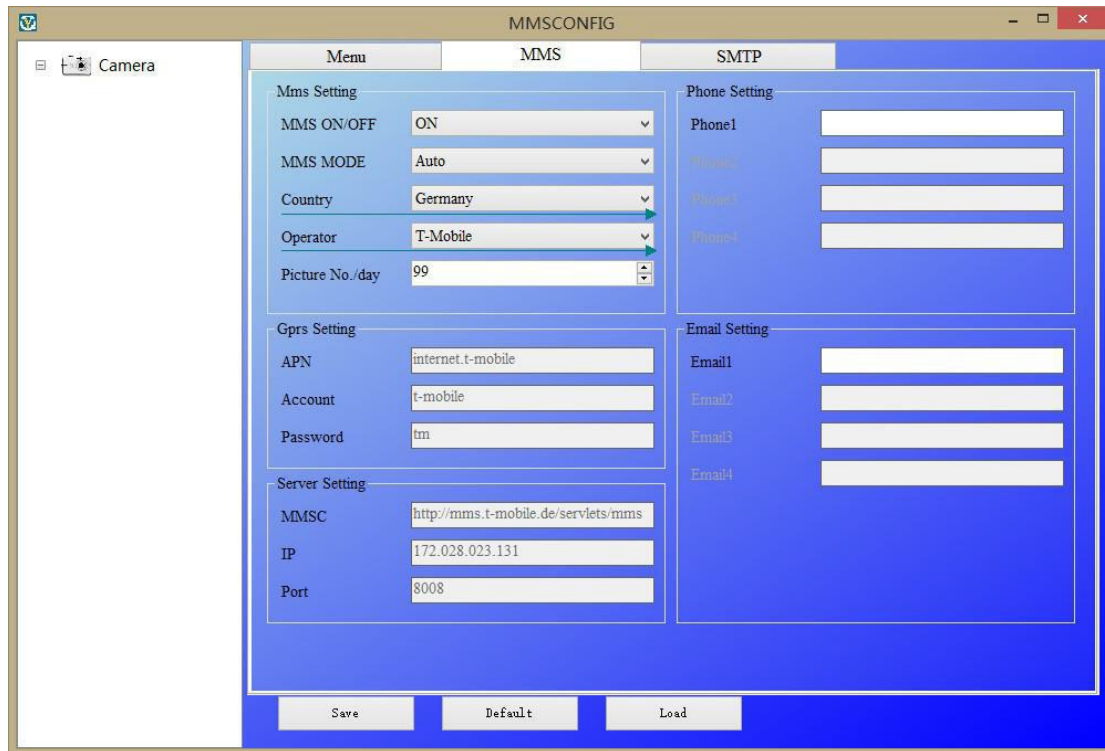
In Auto MMS Mode, selecteer:

- Land
- Operator
- Geef telefoonnummers in waarnaar de foto's doorgestuurd moeten worden
- Geef email adressen in waarnaar de foto's doorgestuurd moeten worden

BRAUN Photo Technik GmbH, Merkurstr.8, 72184 Eutingen, Germany

www.braun-phototechnik.de

Fon+49 / 911 / 3206-0 Fax: +49 / 911 / 3206-129



B. MMS Mode: Handmatig

Wanneer er geen geconfigureerde informatie aanwezig is selecteer dan de handmatige MMS Modus (Manual Mode).

Contacteer u SIM kaart provider en vraag hem naar APN, Account, Password, MMSC, IP and Port informatie; daarna;

- Voeg telefoonnummer toe waarnaar de foto's verstuurd moeten worden
- Voeg een email adres toe waarnaar de foto's verstuurd moeten worden

5. Pas de SMTP instellingen aan

Het versturen van foto's naar een email account.

A. SMTP Mode: Auto

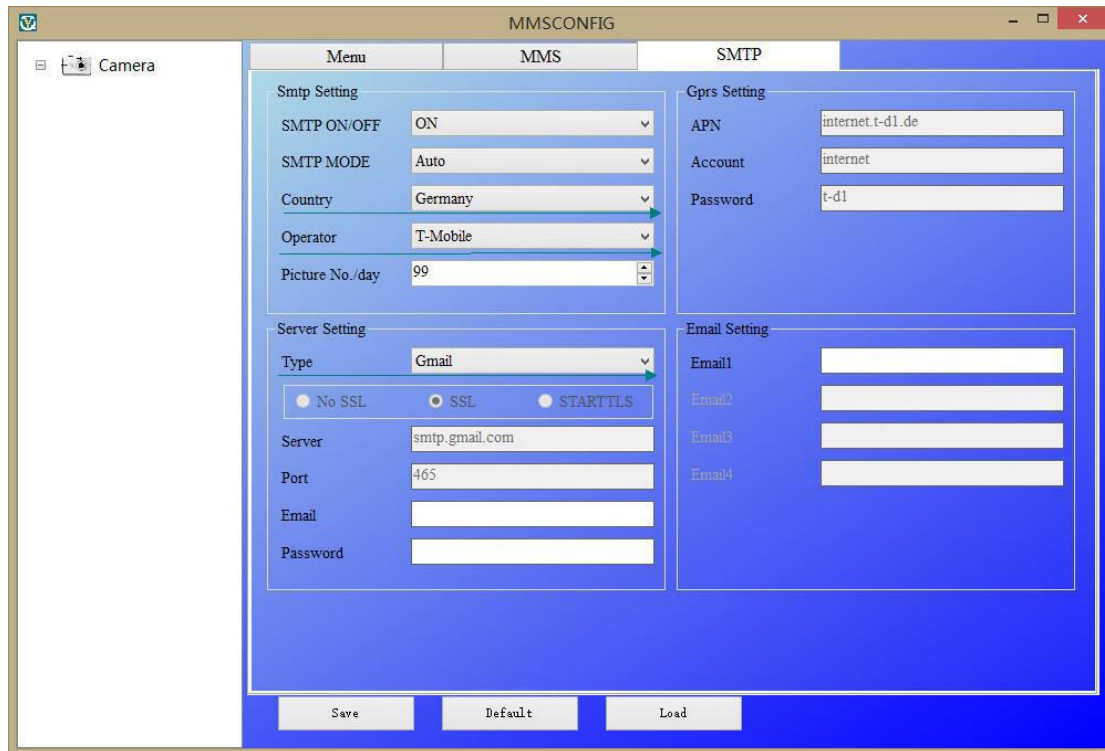
In Auto SMTP Mode, selecteer je:

- land
- Operator
- Type email
- Geef links het email adres van de zender in
- Geef links het password van de zender in
- Geef rechts het email adres in van de ontvanger

BRAUN Photo Technik GmbH, Merkurstr.8, 72184 Eutingen, Germany

www.braun-phototechnik.de

Fon+49 / 911 / 3206-0 Fax: +49 / 911 / 3206-129



B. SMTP Mode: Handmatig

Wanneer er geen geconfigureerde informatie aanwezig is selecteer dan de handmatige SMTP Modus. (Manual Mode)

Contacteer u SIM kaart provider en vraag hem naar APN, Account, Password informatie; contacteer email zender provider en vraag naar Server, Port informatie.

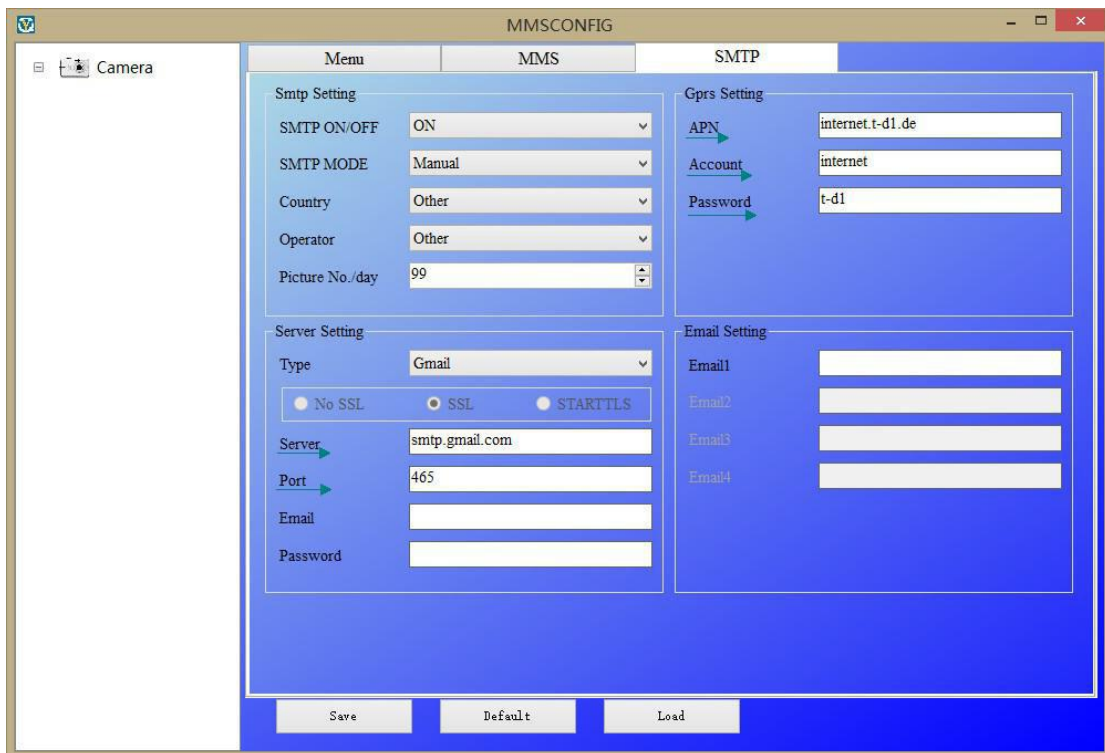
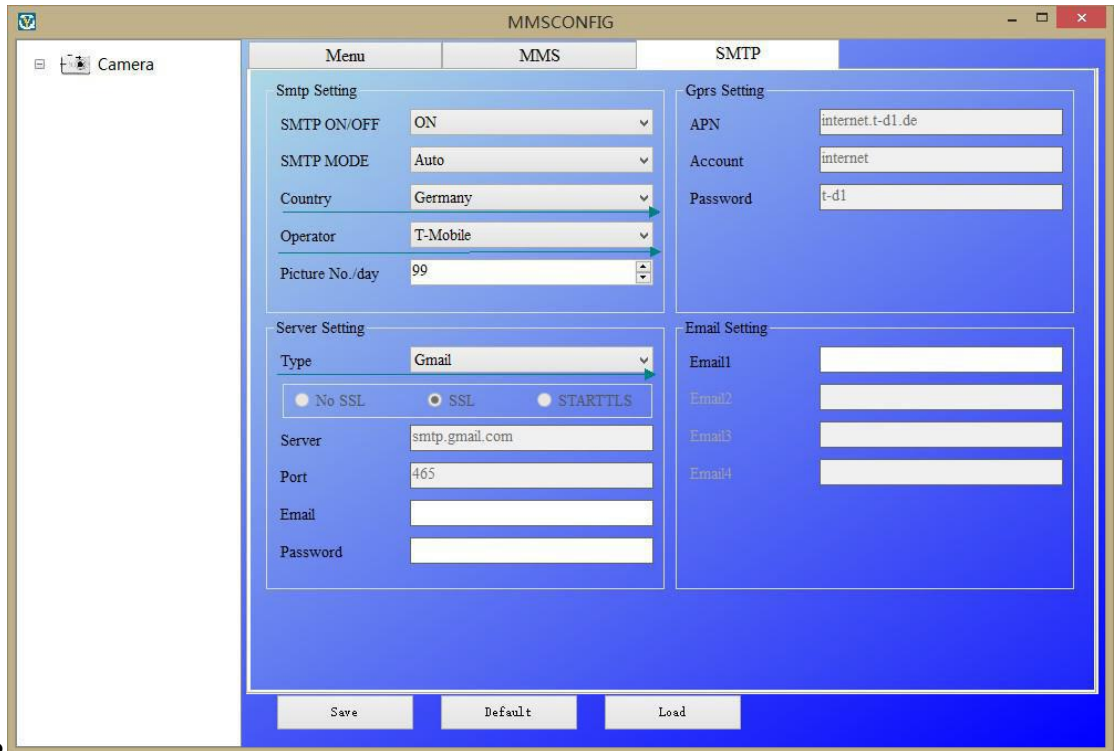
- Geef links het email adres van de zender in
- Geef links het password van de zender in
- Geef rechts het email adres in van de ontvanger

BRAUN Photo Technik GmbH, Merkurstr.8, 72184 Eutingen, Germany

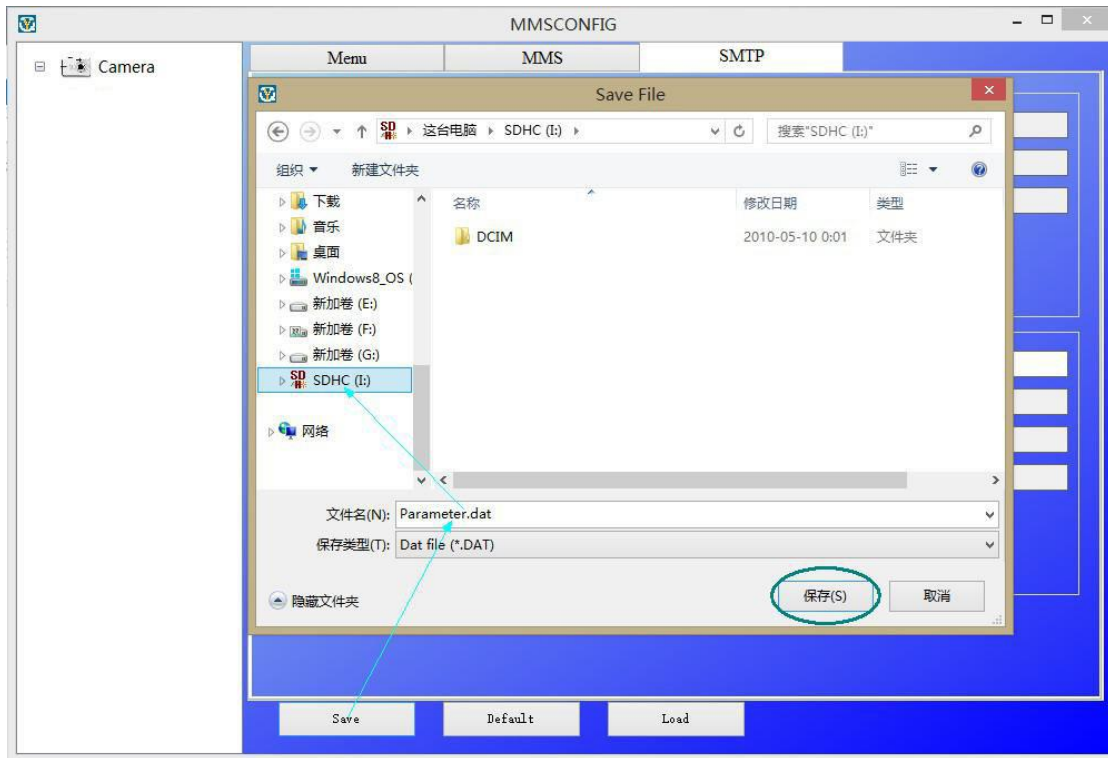
www.braun-phototechnik.de

Fon+49 / 911 / 3206-0

Fax: +49 / 911 / 3206-129



6. Bewaar alle instellingen op de SD kaart.



BRAUN Photo Technik GmbH, Merkurstr.8, 72184 Eutingen, Germany

www.braun-phototechnik.de

Fon+49 / 911 / 3206-0

Fax: +49 / 911 / 3206-129

5. SMS Control

Bedienen van de camera via SMS:

1. Stuur onderstaande SMS code

de SMS codes zijn:

Code	Functie	omschrijving
530	Camera Start	Camera start op
531	Camera Sleep	Camera sluit af
500	Capture	De camera maakt een opname en stuurt deze naar het geprogrammeerde nummer of email adres.
505	Capture and get pic (MMS mode)	Camera maakt een foto en stuurt deze naar de smartphone die het bericht stuurt
520	Get Pic information	Camera stuurt een bericht met het aantal foto's, SD kaart capaciteit, batterij level

6. Firmware Upgrade

De Camera is uitgerust met een automatische update functie. Een upgrade is enkel nodig wanneer er een verbeterde versie van de Firmware beschikbaar is. Volg onderstaande stappen;

1. Unzip de upgrade file.
2. Copier file FWF900.bin naar u SD kaart.
3. Plaats de SD kaart in de camera.
4. Schakel de camera in (in Test Mode).
5. De camera zal de SD kaart lezen en automatisch de update starten. Tijdens de update zal het scherm zwart van kleur zijn..
6. Het scherm zal opnieuw oplichten na een succesvolle update..
7. Verwijder de SD kaart uit het toestel en plaats deze in uw computer. Delete file FWF900.bin op de Micro Sd kaart (anders bestaat de kans dat de camera telkenmale opnieuw in de upgrade modus gaat wanneer u de camera inschakelt.)
8. Plaats de Sd kaart opnieuw in de camera.

BRAUN Photo Technik GmbH, Merkurstr.8, 72184 Eutingen, Germany

www.braun-phototechnik.de

Fon+49 / 911 / 3206-0 Fax: +49 / 911 / 3206-129

7. Specificaties

Beeld Sensor	5 megapixels color CMOS
Geheugen	SD kaart tot 32GB
Lens	F=3.1; FOV=60°
Afmetingen	145mm * 80mm * 55 mm
IR Filter	Vol automatische IR filter
TFT Display scherm	2.0"
IR LEDs	Zwart onzichtbaar 940nm
PIR Sensor hoek	60°
PIR gevoeligheids afstand	20 meter
Aantal IR LEDs	36 LEDs
Max Night Vision afstand	20 meter
ontspansnelheid	1.1 seconden
Ontspanner Interval	1/5/10/30 sec/min (default 1 sec)
Beeld resolutie	12MP/8MP/5MP
Aantal foto's per opname	1/3/6/9
Video Resolutie	1080p/720p/VGA
Bestaznd formaat	JPEG/AVI
Datum weergave	ja
Maan fase weergave	ja
Exposure	Auto
Password Security	4-digit PIN code
Frequency Bands	2G GSM 850/900/1800/1900 MHz
Afstandsbediening	SMS
GPRS Transmissie	Data transfer viaemail
MMS naar telefoon	1-4 telefoon nummers
MMS naar Email	1-4 email adressen
Periodic Shot	1 seconde tot 24 uur
Stand-By verbruik	0.2mA
Stand-By periode	6 maanden
Interface	TV out (NTSC/PAL), USB, SD kaart slot, 6VDC In
Bevestiging methode	Riem, Statief
Werkings temperatuur	-30 to +70°C
Power Supply	8 × AA batterijen
Camera Socket	ja
Waterproof	IP54
Certifications	FCC, CE, RoHS

BRAUN Photo Technik GmbH, Merkurstr.8, 72184 Eutingen, Germany

www.braun-phototechnik.de

Fon+49 / 911 / 3206-0

Fax: +49 / 911 / 3206-129

8. Packing Lijst



Digitale Camera



Afstandsbediening



Antenne



USB Kabel



AV Kabel



Riem



CD